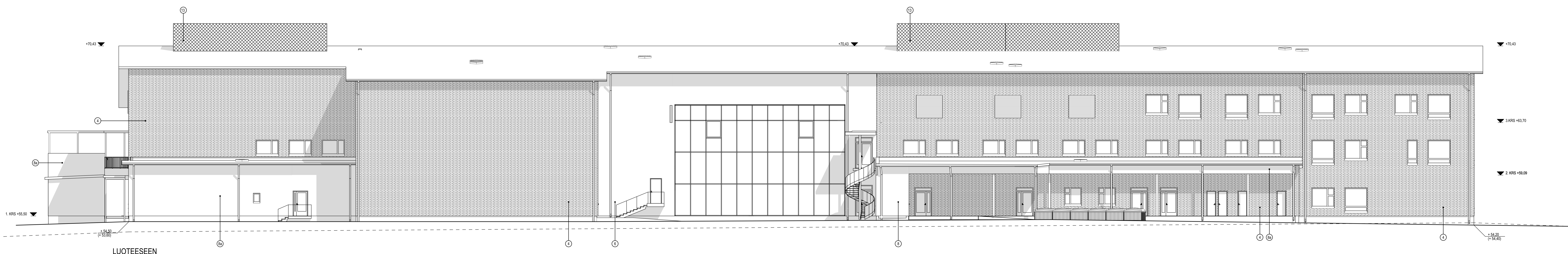


LOUNAASEEN



LUOTEeseen

1. BITUMIKERMIKATE, TUMMAN HARMAA
2. RÄYSTÄSLAUTA, TUMMAN HARMAA
3. RÄYSTÄÄN ALAPUOLEN LAUDOITUS, KUULTOKÄSITTELY
4. TIILI, PUNAINEEN SAUMA PUNAINEEN
5. TIILI, VAALEA SAUMA VAALEA
6. RAPPÄÄS, VAALEA
7. TIILI, IKKUNOIDEEN YMPÄRILLÄ
- 8a. JULKISIVULEVY, RUSKEAN PUNAINEEN
- 8b. JULKISIVULEVY, SININEN
- 8c. JULKISIVULEVY, KELTAINEN
- 8d. JULKISIVULEVY, VIHREÄ
9. IKKUNAT JA OVIET, TUMMAN HARMAA, RAL 7024
10. IKKUNAN VESIPELLIT, TUMMAN HARMAA, RAL 7024
11. RÄYSTÄSKOURUT JA SYÖKSYTORVET, TUMMAN HARMAA, RAL 7024
12. PILLARI, TERÄS, KELTAINEN
13. METALLIVERKKO, TUMMAN HARMAA, RAL 7024
14. PELTI, TUMMAN HARMAA, RAL 7024
15. AUKIKOSKIOTA, TERÄS, PUNAINEEN
16. SOKKELI, KÄSITTELEMÄTÖN BETONI

ALUSTAVA
N2000-KORKEUSJÄRJESTELMÄ

Projekti: RIIHILÄ / Keskus / Kuntakeskus / Nuorisotila	Ulkokuva: UUDISRAKENTAMINEN
Kohde: RIIHILÄN MONITOIMIKAMPUS	Pää: PÄÄ
Osio: PELLAVAMMENTIE 15, 04320 TUUSULA	Työ n:o: 170620
Piirustus: JULKISUUT LOUNAASEEN JA LUOTEeseen	Mittakaava: 1:100

Arsatek arkkitehtuuria

ARK

Arkkitehti: M. Topi	Projekti: MATIAS TOPI	Päivä: 9.11.2021	Sheet: 11
---------------------	-----------------------	------------------	-----------